

JAFに聞いてみたい!! チャイルドシートの正しい使い方と交通安全☆三

日時：令和元年9月10日(火) 9:30~11:30 (受付: 9:00~)

場所：高知県立青少年センター 本館 2階会議室C

- ◆ 内 容 チャイルドシートの正しい使い方と交通安全
- ◆ 参加資格 センター会員、関心のある方ならどなたでも
- ◆ 申し込み 下記連絡先へTEL、FAX等で9月6日(金)までに事前にお申込みください。



こうなんファミリーサポートセンター (社会福祉法人香南市社会福祉協議会内)
[問合せ・申込み先] TEL (0887) 57-7300 FAX (0887) 57-7305
E-Mail: konan-fs@ca.pikara.ne.jp 担当：前田・松崎

共同募金配分金事業のご案内

ひとり親家庭交流事業～日帰り遠足～のご案内

今年も香南市のひとり親家庭のみなさまの交流を深めるため、遠足を計画しました。
お誘いあわせのうえ、ぜひご参加くださいますようお願いいたします。

日 時	令和元年9月29日(日) 香南市午前9時出発
行 き 先	ベッセルおおちの湯、しろとり動物園
参 加 対 象	香南市在住のひとり親家庭
参 加 費	1家庭 2,000円(食事、入場料付き)
申 込 先	参加希望者は、9月13日(金)までに香南市社会福祉協議会へ申込書を持参 (平日 8:30 ~ 17:15) もしくは FAX (期間中常時受付) にてお願いします。 ※申込書は、のいちふれあいセンター及び市役所支所にあるほか、社協ホームページよりダウンロードしてください。



日 程	香南市 = 貸切バス = 南国 IC = 津田東 IC = ★ベッセルおおちの湯(昼食) 9:00 9:30 11:30 ~ 12:30
	= ◆しろとり動物園 = 引田 IC = 豊浜 SA(休憩) = 南国 IC = 香南市 13:00 ~ 15:00 16:15 ~ 16:30 17:30 着

問合せ・申込み先 香南市社会福祉協議会 担当：永野 TEL 57-7300 FAX 57-7305



○問合せ先
社会福祉法人熊本県共同募金会
TEL 096-354-3993 / FAX 096-353-4566
E-mail info@akaihane-kumamoto.jp

支援金の給付を装った 詐欺メールにご注意ください!

現在、「あなたに7,000万円支援するので、その手数料として2,000円または700円を指定の口座の振り込んでください」というような内容のメール等が送られており、振込先として熊本県共同募金会が開設している「熊本地震義援金」の受付口座(熊本銀行花畑支店)が指定されていますが、**共同募金会では、そのようなお知らせは一切行っておりません**ので、ご注意ください。

お達者教室

「こんにちは」の歌から始まる 繁谷先生の音楽療法。いつも元気な歌声と笑顔で楽しんでいます。みんなで楽器の演奏や昔の歌を歌いました。繁谷先生のパワー全開にみんなも笑顔が全開です。



ふわ〜りふわ〜り
あっ向こうの人の笑顔が見えた



栄養教室

体重 ÷ 身長 ÷ 身長でBMI 体格指数が出ます。18.5 以下はやせすぎ。25 以上は太りすぎ。高齢の方はあっさりしたものや同じもの、小食になると低栄養になったりします。低栄養にならない為には、たんぱく質（魚、肉、卵、乳製品）やエネルギー（ごはん、麺類、パン）色の濃い野菜やイモ類、果物も取りましょう。朝昼夕と3食きちんと食べることも必要。水分も忘れずにね。これから暑い夏です。クーラーを上手に使って、睡眠不足に注意して、元気でお達者教室に来てくださいね。



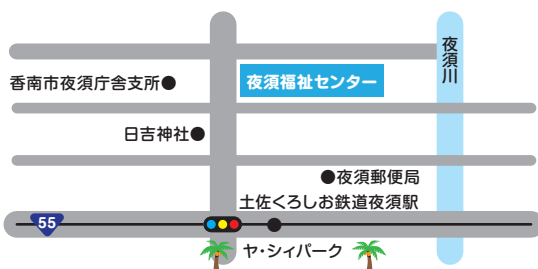
願い事を書きました。
みんなが幸せでありますように



今年も秋まつりを開催します



- 日時** 令和元年9月7日(土)
午前11時30分～午後1時30分
- 場所** 通所介護事業所ほっとやす
(夜須町坪井 16-1) (サテライト事業所)
- 出店** 焼きそば、フランクフルト、アイスクリン、うどん、ジュース、ヨーヨーつり、駄菓子、ゲームなど



- 日時** 令和元年9月8日(日)
午前11時30分～午後1時30分
- 場所** 香我美高齢者福祉センターみかんの里
(香我美町下分 2645-1)
- 出店** 焼きそば、フランクフルト、アイスクリン、うどん、ジュース、ヨーヨーつり、駄菓子、ゲームなど



フチ夏祭り!



かき氷、美味しいよ〜♡



みかんの里だけで使える通貨“みかん縁”を使ってお買い物します。洗濯たたみ、台拭き、お裁縫、パズル、運動や体操、散歩、その他「お風呂に入ったよ!」等でもポイントが貯まる仕組みです。かき氷や綿菓子、昔なつかしい駄菓子など購入し楽しみました。

よりあいにこ家の方に 来てもらっています

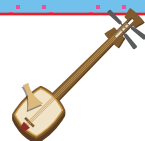


通所介護事業所 ほっとやす (サテライト事業所)

夜須町で地域ボランティアをされている「よりあいにこ家」の方に月 1 回来ていただき、紙芝居や絵本の読み聞かせをしてもらったり、童謡や懐かしい歌謡曲を歌ったり、利用者みなさんを楽しませてもらっています!



三味線“秀亜会” の方々をお招きして



お達者教室の利用者さんが習われているご縁で“秀亜会”のみなさんが太鼓や三味線を披露しに来てくれました。まずは、お腹に響く目の覚めるような太鼓の音でスタートし、次に心地よい三味線の音色に合わせてみんながよく知っている歌謡曲と一緒に歌いました。最後には利用者さんや職員も参加して♪炭坑節♪を踊り楽しみました!

あげます⇔ください

9月情報

香南市社会福祉協議会（代）57-7300
（携帯）080-6397-6884

この事業は香南市社会福祉協議会の会費事業として行っています。

登録カード・ポスト設置場所

（平日のみ）香我美支所・吉川庁舎 2F・夜須福祉センター

（平日・土も可）赤岡市民館

（平日・土・日・祝も可）のいちふれあいセンター

【登録前にお読みください。】

※9月27日午後1時までに、各ポストにて受け付けています。

※お申込みが多数の場合は抽選となり、当選された方のみご連絡させていただきます。

※玄関から玄関までのお届けとなり、集配は月の中頃を予定しています。

※大きい物・重い物・生き物・植物は取り扱いができません。

※物品の状態によっては、リストに掲載できない場合がありますのでご了承ください。

8月1日現在

情報No.	物 品 名	状 態（型式・サイズ（横、奥行、高さcm）・色・使用年数等）
A-436	車載用サイクルロック	イノーサイクルアタッチメント INA382
A-438	ズック	サイズ:19cm 色:グレー 数回使用 底が黒くなっている
A-439	つっかけ(子供用)	サイズ:17cm 色:ピンク(黒いねずみが風船を持ったデザイン)底が黒くなっている
A-440	V型ゲルマ スリムローラー	軽量、小型のコロコロローラー 持ち手部分約10cm V字部分直径約6cm
A-444	ブルタブ	たくさんあり
A-458	ユーキャンTOEIC テスト730点制覇講座	平成26年に購入 ほとんど未使用
A-460	子供用洋服本	1年中使えるかわいいキッズの定番パンツ 日本ヴォーグ社 90~130(一部140・150)サイズの実物大型紙付
A-461	女の子用洋服型紙	ヘチマカラーのボレロ&ワンピース型紙 サイズ90~130
A-464	バウンサー	
A-466	7段雛人形	
A-468	五月人形(かぶと)	サイズ:65×40×70 ガラスケース入り
A-469	五月人形(甲冑)	サイズ:55×40×50 木製の箱付き
A-475	収納ボックス(戸棚)	幅:58cm 奥行:30cm 高さ:175cm ガラス一部欠けあり・白木はがれ有(※)
A-476	収納ボックス	幅:90cm 奥行:31cm 高さ:180cm 取手欠あり(※)
A-477	男性用ひげそり	使い捨てひげそり 未使用
A-480	学習机	本棚付き 12年使用 程度良好
A-487	ベビーカー	日除け付き 0才用~ H19年購入 まずまずきれい
A-489	炊飯器	5.5合用 タイガー社 修理再生品ですがテスト済、良好 色:白色
A-490	コンテナ	農業用採集コンテナ サイズ:約48×33×h30 色:黄色 側面メッシュ(底面はメッシュではありませんが、約1cmの底穴10か所程度あり)
A-491	ポイントドゥパンプス	色:黒 サイズ:23.5cm ヒール7cm(細)ヒール部分にキズはありますが、使用回数は数回
A-492	ラウンドトゥパンプス	色:シルバー サイズ:23.5cm ヒール:5.5cm(太め) 使用回数は数回
A-493	ローラーシューズ	サイズ:21cm
A-494	ピアノカ	ヤマハ 手作り収納バッグ付
A-495	ランドセル	色:キャメル 女子用 6年間使用(使用感あり)
A-496	ポールハンガー	女兒用 高さ:120cm
A-497	ソプラノリコーダー	
A-498	ミストファン	家庭用 幅39.5×奥行25.2×高さ83cm 重量:6.5kg 2018年購入 新品同様(1~2回使用)

あげます登録リスト ※有効期間2ヶ月程度となります。



A-440



A-458



A-461



A-475



A-476



A-491



A-492



A-493

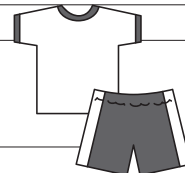


A-494



A-495

物 品 名	具 体 的 に（型式・サイズ・色・使用目的等）
掃除機	業務用
自転車	・三輪車(大人用) ・小学校低学年男子用
小中体操服 水着	・野市中学校 ジャージMサイズ ・香我美中160サイズ ジャージ上下 ・夏用体操服(半袖Tシャツ・半パン) ・野市小体操服140~150サイズ ・野市小女子水着(紺)140~150サイズ
野市中学校制服	男子制服上着 165cm以上 シャツだけでも可
男子用フォーマルスーツ	男子用 卒業式に着られるようなフォーマルスーツ。165~170サイズ



※イラストはイメージです。実際の品物とは異なります。

ください登録リスト ※有効期間6ヶ月程度となります。	物 品 名	具 体 的 に (型式・サイズ・色・使用目的等)
	プリキュアグッズ	ふたりはプリキュア から HUGっと！プリキュア までどんなグッズでも可
	スニーカー靴	27cm
	屋外用ステン以流し台	幅 約60cm 奥行 約55cm 高さ 約70cm
	小型冷蔵庫	
	茶道具	茶道で使う用具
	金管楽器	トランペット・ホルネット・トロンボーン・アルトホルン等
	オーブントースター	
	ミディブライス人形	目線をダイヤルで動かせ、首をかしげることができる人形
	将棋盤・コマ	一式
	囲碁盤・コマ	一式
	薄型テレビ	数台(小さくても可)
	物干し台	ステンレス製
	ジュニアシート	3才頃から使える車用のジュニアシート
	CD・DVDケース	1枚のみ入れるケース
	パソコン	ワープロでも可
	録画機	① DVDデッキ ② ブルーレイレコーダー
	クラシックギター	程度良のものの(弦が切れていても可)
	尺八	古くても可
	ミシン	
	MDディスク	使用済み中古でも可
	バランスボール	
	ベビーベッド	小さめ 折りたたみ用希望
	バランスボール	
	ベビーカーa型	生後1カ月から使用でき、なるべく軽い物希望

前回 8 月 21 日の集配で 28 品 48 件のご利用がありました。ご協力ありがとうございました。

(※) A-475・476 の物品につきましては、のいちふれあいセンターポスト設置場所に欠損状態を部分印刷した物を置いていますので、希望される方はご確認ください。

キリトリ

今月号の内容はいかがでしたか	
・興味があった	【 どの内容ですか 】
・関心がない	
文字の大きさ	
・丁 度	・ 小 さ い
・ 大 き い	
ページ数について	
・このくらいでよい	・ 多 い
・ 少 な い	
今までの社協情報に載っているお知らせなど 利用したことがありますか	
・ある	【 何をご利用しましたか 】
・ない	
社協情報の記事でご参考になったことはありますか	
・ある	【 どのような内容ですか 】
・ない	
今後、載せてほしい記事がありますか	
ご意見、ご感想をお聞かせ下さい	

キリトリ



ご寄附
の
お願い



食料品、調味料等のご寄附に
ご協力お願いします！

生活サポートセンターこうなんでは、生活に課題のある相談者のニーズに応じた支援をするため、食生活の改善や人と接する機会の確保ができるよう日中活動の場づくりを検討しています。

そこで、食料品や調味料等のご寄附やいっしょに活動してくださる方を募集しています。

日時や場所等については、個別にお知らせしたいと考えていますので、ご協力いただける方、興味のある方は、ぜひご連絡ください。

●連絡先：生活サポートセンターこうなん

☎50-6666 小川

今日のテーマ 「季節の果物でサラダを作ろう」

栄養士 足達 真奈美

梨のサラダ



材料(4人分) 1人分 108kcal

梨 1個 約250 g
アボガド 1/2個
シーチキン 70 g
クルミ 135 g
マヨネーズ 20 g
塩こしょう 少々



作り方

- ① 梨は皮をむき、8等分にいちよう切りにし、塩水につけて、ザルにあげておく。
- ② アボガドは皮をむき、さいの目に切っておく。
- ③ くるみは包丁でざく切りにしておく。
- ④ 梨、アボガド、シーチキン、クルミをマヨネーズと塩こしょうで和える。

9月

10月

11月

の法律相談日

予約が必要です
電話 0887-57-7300

- 【相談時間】
- ① 吉川庁舎 1 階
午後1時30分から4時30分
 - ② その他の地区
午後2時から4時

9月13日 吉川庁舎
27日 夜須福祉センター
10月11日 吉川庁舎
25日 のいちふれあいセンター
11月 8日 吉川庁舎
22日 赤岡市民館

皆様のご意見ご感想を お聞かせ下さい



- ※この紙面のハガキを切り取り、郵送していただくか、FAXで送信して下さい。
- ※個人情報とは、この事業に関する事のみ使用し、他に使用することはありません。
- ※問合せ先：香南市社会福祉協議会

T E L : 0887-57-7300
F A X : 0887-57-7305

キリトリ

郵便はがき

7 8 1 5 2 9 0



料金受取人払郵便

高知東支店
承認

2484

差出有効期間
2019年9月
30日まで
(切手を貼らずに
ご投函下さい。)

香南市吉川町吉原95番地
(香南市吉川庁舎2階)

社会福祉法人
香南市社会福祉協議会
行

キリトリ



■お差し支えなければ、下記と表面のアンケートにご協力をお願いします。

性別	男 ・ 女
年代	20～30代 ・ 30～40代 ・ 40～50代 50～60代 ・ 60～70代 ・ 70代以上
社協情報をご観覧頂く 頻度	毎回 ・ ときどき ・ 今月初めて