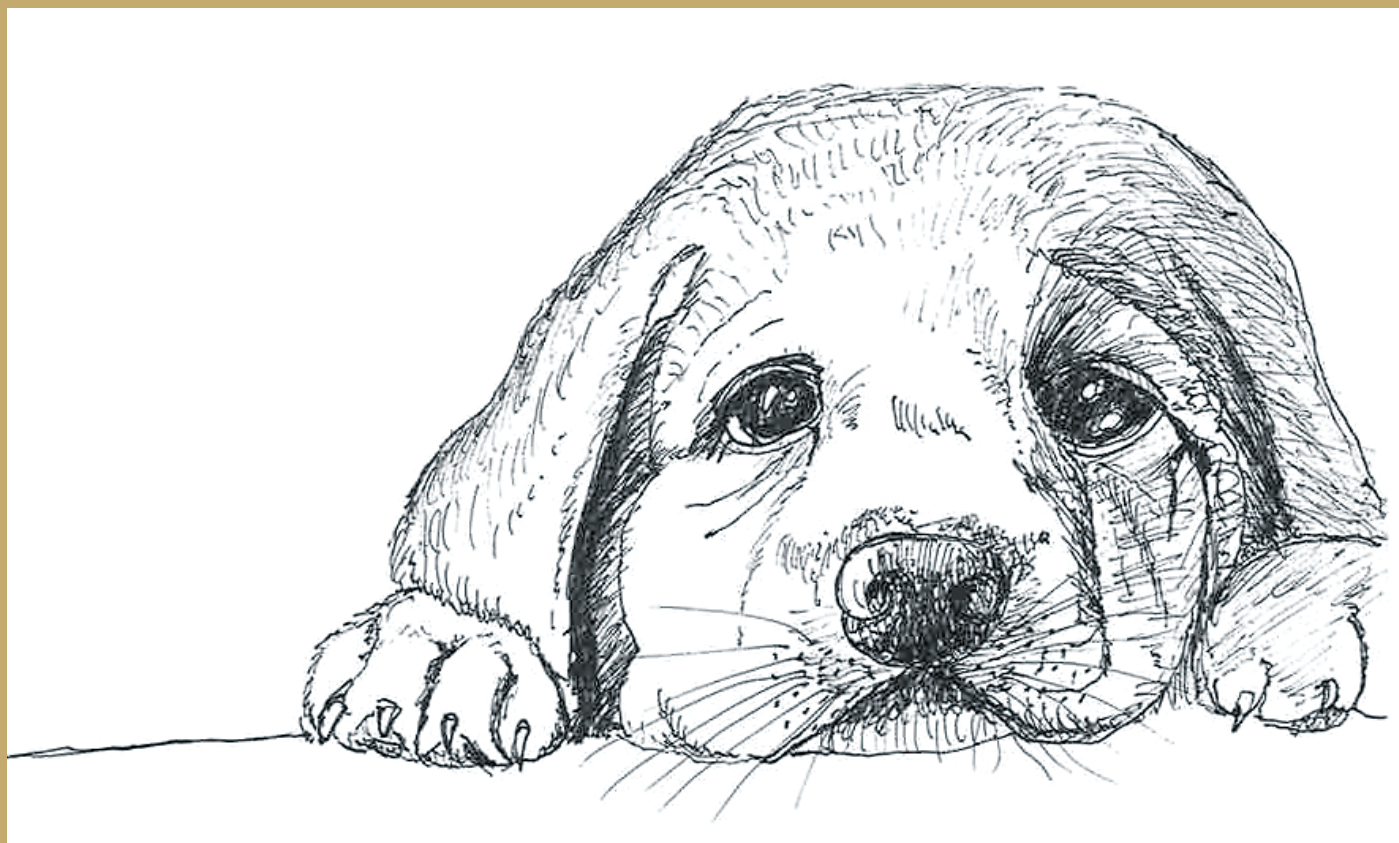
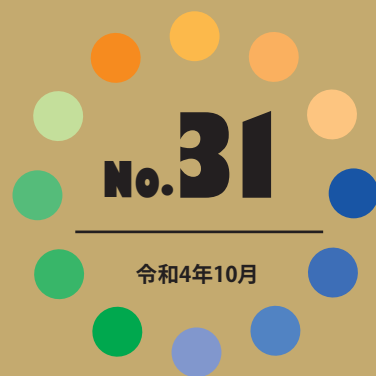


つむぐ



CONTENTS

赤い羽根共同募金・社協会費の受付期間 日時について	2
ファミリーサポートセンターより まかせて会員講習会開催のお知らせ 傾聴ボランティア養成講座開催のお知らせ	3
ナツボラ元気に活動しました	4
こども食堂やすまるちょっこりくん 香南学園の学生さんとコラボ	5
あげますください情報 ご寄付のお礼	6 7
ボランティア募集情報 使用済み封筒を集めています 編集後記	8

～香我美町 T・Kさんより～

有名な某映画の犬をモデルに鉛筆一本で描かれた一枚、
とっても上手で素敵な絵です♪忙しい毎日やコロナ禍で
疲れた心を癒してくれますね



R4 年度 赤い羽根共同募金 / 社協会費 受付期間・日時についてお知らせ

平素より、香南市社会福祉協議会の活動にご理解・ご協力くださりありがとうございます。

10月より赤い羽根共同募金運動を実施いたします。また、あわせて社協会費納入にご協力をお願いいたします。

実施に当たり、下記のとおり受付をさせていただきたいと思いますので、ご協力よろしくお願いいたします。



●赤岡地区

- ・場所: 赤岡市民館
- ・時間: 8:30 ~ 16:00
※13:00 ~ 14:00 は窓口休業中
- ・期間: 10月3日(月) ~ 10月31日(月)

●香我美地区

- ・場所: 香南市社会福祉協議会
(香我美庁舎 2 階)
- ・時間: 8:30 ~ 17:15 ※終日、受付可
- ・期間: 10月3日(月) ~ 10月31日(月)

●野市地区

- ・場所: のいちふれあいセンター
- ・時間: 8:30 ~ 16:30
※13:00 ~ 14:00 は窓口休業中
- ・期間: 10月3日(月) ~ 10月31日(月)

●夜須地区

- ・場所: 夜須福祉センター
- ・時間: 9:00 ~ 15:00
※13:00 ~ 14:00 は窓口休業中
- ・期間: 10月3日(月) ~ 10月21日(金)

●吉川地区

- ・場所: 吉川防災コミュニティセンター
- ・時間: 8:30 ~ 16:00
※13:00 ~ 14:00 は窓口休業中
- ・期間: 10月3日(月) ~ 10月21日(金)

..... 日曜日の受付について

下記日程にて受付けておりますので、
よろしくお願いします。

- ▼受付時間: 8:30 ~ 12:00
- ▼受付場所: のいちふれあいセンター
10月16日・23日・30日
11月6日
夜須福祉センター
10月2日・11月6日



～活動の様子(赤い羽根共同募金配分金事業)～



納入していただいた
会費は、社協情報の発
行、あげますください
事業(P6～7)に活用し
ています。

上記時間や期間中にお越しにな
れない方は、下記へお問い合わせ
下さい。

香南市社会福祉協議会
☎57-7300



こうなんファミリーサポートセンターより

ファミリーサポートセンターとは、子育て中の家庭を支援するため、育児の支援を必要とする「おねがい会員」と、応援ができる「まかせて会員」が会員登録し、お互いに助け合う会員制の有償ボランティア組織です。

まかせて会員さんを絶賛大募集中!!

下記の日程で講習会を開催します。関心のある方はぜひご連絡ください。

日 時：2022年11月19日（土）・11月20日（日）
9：00～16：30（受付：8：30～）
場 所：香我美総合保健福祉センター 2階機能回復訓練室（香我美町下分646）
内 容：専門講師による子どもの発育・栄養・心の発達や保育に関する講座
事業のしくみ・概要、ふれあい体験など
※カリキュラムの詳細については、申込者にお知らせいたします。
※部分受講も可能です。



参 加 費：無料

参加資格：香南市在住の20歳以上で、お子さんが好きな方

申し込み：下記連絡先へTEL、FAX等で**11月4日（金）まで**に事前にお申込みください。

【お問合せ・申込み先】

こうなんファミリーサポートセンター（社会福祉法人香南市社会福祉協議会内）

〒781-5452 高知県香南市香我美町下分 646 香我美庁舎2階

TEL（0887）57-7300 FAX（0887）57-7305

Email：konan-fs@ca.pikara.ne.jp 担当：永野・松崎

傾聴ボランティア養成講座開催のお知らせ ～話の聞き方 心の話し方～

傾聴とは、あたたかい心で相手の話に耳を傾けること。

心をこめて相手の話を聴くことで、不安をやわらげることができる傾聴の技術は、ボランティア活動にとっても、日常生活においても大切なことだとおもいます。

人とふれあう日常生活の中で大切なコミュニケーション力。

相手のきもちを理解する、ありのままに受け止めるとはどういうことなのかを学び、聴いてもらうことのきもちよさを体感してみましょう。

●第1回 基本講座

10月21日（金）のいちふれあいセンター2階 第1・2研修室

内容：「寄り添う聞き方」

★①話を最後まで聞く。②信じ切る自分も相手も。2つの聞き方のコツについて学びましょう

★ロールプレイ、ワークショップ形式で実際に体感しましょう

●第2回 スキルアップ講座

11月18日（金）のいちふれあいセンター3階 第1・2学習室

内容：「振り返りと意見交換」

※両日とも、13：30から15：30まで（受付13：00～）

講 師：NPO 法人井戸端わもん 代表理事 川窪 財氏 たから

対 象：興味のある方、お時間のある方どなたでも!!

参 加 費：無料

申込み先：開催日の**1週間前まで**に下記連絡先へTEL、FAX、Eメール等で事前にお申込みください。

香南市ボランティアセンター（社会福祉法人香南市社会福祉協議会内）

TEL（0887）57-7300 FAX（0887）57-7305

E・Mail：vc-genki@mxi.netwave.or.jp 担当：前田

ナツボラ 元気に活動しました!

夏のボランティア体験キャンペーン“ナツボラ”

介護予防教室「お達者教室」では、レクリエーションなどを通して高齢者とのふれあいを、こども食堂「コトコト」・「やすまるちょっこりくん」、ちいき食堂「もぐもぐてい」では調理やボランティアの方との会話をたのしむ等たくさんの方がボランティア活動を体験しました。

●参加者の声

- ・将来のための良い勉強の機会になった。
- ・調理するだけではなく、ボランティアの方といろいろ話すことができて楽しかった。
- ・他のボランティアさんや、運営のスタッフの皆さんとたくさん交流しながら楽しく活動できたので良かった。
- ・利用者の方の笑顔を見ることができて嬉しかった。



●お達者教室の利用者の方の声

- ・初々しくて、とてもかわいらしかった。
- ・将来のことを考えて取り組む姿に感動した。

●一緒に活動したボランティアの方の声（こども食堂）

- ・若い子が一生懸命手伝ってくれる姿が嬉しい。
- ・これからも地域のことを考える子どもたちになってほしい。



体験にきた学生の保護者の方からもとても良い経験となったと、嬉しいご報告の電話があったぞ



こども食堂 やすまるちょっこりくん 香南学園の学生さんとコラボ!!

こども大活躍!

先日、「こども食堂やすまるちょっこりくん4S」を開催しました。いつものこども食堂では地域の大人ボランティアが活躍しています。今回は、夏休み企画ということで、主にアジア各国から勉強に来ている香南学園のお兄さん、お姉さんに教えてもらいながらこどもたちも料理し、大活躍でした!

普段あまり食べることができない他国の料理も知ることができ、まるで気分は海外♪

学生さんが優しく教えて
くれました(^ ^♪
世界の友達
できちゃった!



～7月28日バイキング～



～8月18日お弁当★豪華3点～



夜須地区では、基本第1日曜日に夜須福祉センターで子ども食堂を開催しています!
香南市内で生活している、18歳以下のこどもとその保護者が対象です!
気軽に来てみーや(*'▽')みんなあ待ちゆうでえ～

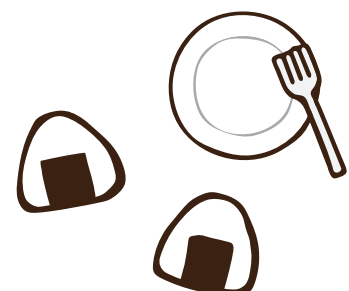
来年の夏も開催しようと考えています!

次回は こども食堂やすまるちょっこりくん 5S ♪



香南学園って?

国際的な視点を持った、介護現場で活躍する人材を育成しているワオ(^ ^♪



記事作成：高知県立大学 社会福祉学部3年生 川上・山川

あげます⇔ください

10月情報

香南市社会福祉協議会（代）57-7300

この事業は香南市社会福祉協議会の会費事業として行っています。

登録カード・ポスト設置場所：

（平日のみ）香我美庁舎・吉川市民館・夜須公民館

（平日・土も可）赤岡市民館

（平日・土・日・祝も可）のいちふれあいセンター

【登録前にお読みください。】

※ 10月31日午前11時まで、各ポストにて受付しています。

※ お申込みが多数の場合は抽選となり、当選された方のみご連絡させていただきます。

※ 玄関から玄関までのお届けとなり、集配は翌月の中旬を予定しています。

※ 電化製品は、動作の確認をお願いします。

※ 大きい物・重い物・生き物・食品・植物は取り扱いができません。

※ 物品の状態によっては、リストに掲載できない場合がありますのでご了承ください。

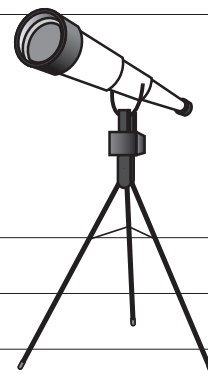
※ リストへの掲載は翌々月となりますので、ご了承ください。

9月1日現在

あげます登録リスト

※有効期間2ヶ月程度となります。

情報No.	物 品 名	状 態（型式・サイズ {横、奥行、高さcm} ・色・使用年数 等）
A-997	幼児用絵本	10冊程度
A-003	女兒長袖ジャージ上下	150cm 黒×ミントグリーン×白 ポイントでミッキーの刺繍入り
A-005	ボストンバッグ	①紺色 ナイロン製(持ち手は革) (約) 横50cm×縦27cm×マチ18cm ②タータンチェック柄 起毛素材(持ち手は革) (約) 横35cm×縦23cm×マチ20cm
A-007	柔道着(帯なし)	女子(160cm) が高校の体育で使用していたもの
A-008	野市中学校制服	セーラー服・スカート 150上下 ホームクリーニング済 リボン付き
A-009	女兒スクール水着	サイズ150 セパレート 紺色
A-010	バスローブ	フリーサイズ 色: 白 タオル地 ひも付き 未使用
A-011	ペアマグカップ	NARUMI(ナルミ) マグカップ 白・ブルー 未使用
A-013	幼児服用ハンガー	赤色 約50本
A-018	コンバースシューズ	23.5cm ベージュ色 レディ用
A-020	野市小学校黄帽子	サイズ55 女兒用 新品 2つあります
A-021	野市小学校体操服 半袖	140センチ 新品
A-031	火鉢	底に1cm程度の穴が3カ所あり 30cm×22cm 1個 植木鉢用
A-032	飼育箱	①37×22×22→1個 ②36×22×22→1個 ①②とも数年使用。鈴虫を飼育していた物。
A-033	物干し竿カバー	特大 8 使用できる竹さお→直径4.3～4.7cm長さ4.5m 大 2 使用できる竹さお→直径3.8～4.2cm長さ4m 中 3 使用できる竹さお→直径3.3～3.7cm長さ3m 10年位前のもの 未使用
A-034	寝ござ	い草 2枚 何年か前の物 未使用
A-035	せいろ敷布	4枚 未使用
A-036	巻きす	2枚 24×21cm 未使用
A-037	果実酒ガラス瓶	4本 直径20cm×高さ32cm 15～20年程使用しているがキズと汚れは無し
A-038	天体望遠鏡	反射式 f=550mm 接眼レンズ 20mm 地上用アダプター付 高さ56cm 20年前の物
A-039	折りたたみ傘	紺2本 こげ茶1本 グリーン・茶チェック1本 黒1本 紺と白のストライプ1本 赤・白チェック1本 赤・白の水玉1本
A-040	アイリスオーヤマ「上から猫トイレ」	固まる砂用・スコップ有り・41cm×53cm×37cm(普通サイズ) オレンジ色 2年くらい使用。
A-041	不織布マスク	・白色・サイズ145mm×90mm・2箱・未開封
A-042	卓上漬物容器 陶器製雪平鍋	卓上漬物容器→1回使用4.4ℓ用 直径20cm高さ19cm 陶器製雪平鍋→未使用 直径17.5cm高さ10cm おかゆを炊くのに良い 急須を大きくした型 土鍋のような雪平鍋



A-003



A-005①



A-005②



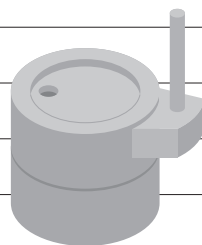
A-038



ください登録リスト

※有効期間6ヶ月程度となります。

物 品 名	具 体 的 に (型式・サイズ・色・使用目的等)
家電製品	ミシン・ポータブルミシン・電子レンジ・洗濯機(4.5kg位の物)・小型冷蔵庫(二層式)・扇風機
本棚	3段 BOXの高さまでの物
折りたたみベッド	普通サイズの物と高さ(マット含む) 25cmの物希望
かまどとかまど鍋	もち米を蒸したり、大鍋で炊けるかまど台
石うす	昔ながらの粉に挽くための物
フェイスタオル	未使用品希望
電動自転車	
鉢・ラティス	
テーブル	大きくなくて良いが、670mm～720mmくらいの高さがある物
電気毛布	
火鉢	中くらいの物 メダカ飼育できる物
ハンガーラック	ビニールケースの有・無どちらでも OK ワンルームマンションで使用する為小さめ～普通サイズまで
ハンドクリーナー	できれば状態の良い物をお願いします。
野市中学校体操服	・ジャージ上下 Mサイズ ・半ズボン Mサイズ
野市中学校男子制服	170サイズ以上の物 夏・冬用両方 160cm カッターシャツ・学ラン
香我美中体操服	LL以上 夏・冬用両方
香我美中学校制服	170サイズ以上の物 夏・冬用両方 男子用希望
一輪車	小学生用で程度の良い物
一輪車	農業用 運搬用
DIY 木工道具一式	のこぎり・丸のこ・クギ等、DIYで使用する道具
キャンプ道具	キャンプで使用する道具、まき、枝等
脚立	
ベビーベッド	
パーチェア (カウンターチェア)	2～4脚くらいほしいです
噴霧器	草等を消毒する為に欲しいです。
衣装ケース	大きいもの
ベビーカー	安全性の観点から、新規購入より5年内の物をお願いします



前回9月16日の集配では13品18件のご利用がありました。ご協力ありがとうございました。

※イラストはイメージです。
実際の品物とは異なります。

ご寄附のお礼

ダイナム野市店さまより、ご寄附いただきました。
地域福祉のために活用させていただきます。
ありがとうございました。



ボランティア募集情報

ひとり暮らし高齢者配食サービス 調理ボランティア募集

地 域：吉川町

開催日時：第2・4水曜日 8:30～11:00

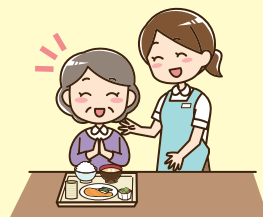
内 容：吉川防災コミュニティセンター

持参物：吉川町内の一人暮らしの高齢者の方のお弁当作り（約25食）

エプロン、三角巾

※ご協力いただいた方には、お弁当があります。

担当：十市（57-7300）



共同募金配分金事業
の一つです

切手の貼ってある使用済み封筒を集めています!!

香南市ボランティアセンターでは、切手の貼ってある使用済み封筒を集めています。

集まった封筒はボランティア精神のある地域住民の方が切手の切り抜き作業をしてくれ、活用しています!ぜひご協力よろしくお願いします。

▼使用済み切手の活用方法って?

皆さまからご寄付いただいた使用済み切手は、換金業者で換金し、以下に半分ずつ寄附して活用されます。

①『こうちボランティア・NPO 支援基金』

県内のボランティア団体やNPOの活動資金として役立てます。

②『ボランティア活動支援積立金』

災害発生時に、災害ボランティアセンター等を支援するために役立てます。

※シール式でも切手であればかまいません。

※封筒に宛名や氏名など個人情報が記載されている場合は、見えないようにペンで塗りつぶしていただいてかまいません。

香南市ボランティアセンター57-7300 担当：前田

使用済み切手以外に、未使用の切手やハガキ、書き損じハガキも活用することができます



編集後記

ナツボラ「夏のボランティア体験キャンペーン」★

コロナ感染者数が多くなっていた時期ですが、ナツボラの学生を思いきって受け入れてよかったです!ボランティアさんのモチベーションUPになったことはもちろん、学生たちが地域に目を向ける機会になったことがとても嬉しいなと思います。それは学生自身に学ぶ姿勢があったからこそ!改めて想いをつなげる大切さを実感しました!

御一読された感想やご意見はもちろん、先進的な取り組み、ユニークな活動などの情報がありましたら、ぜひご連絡ください。また『ボランティアしてほしい』、『ボランティアしたい』という方もお待ちしております。

(連絡先) 香南市ボランティアセンター（社会福祉法人香南市社会福祉協議会内）

〒781-5452 高知県香南市香我美町下分646 香我美庁舎2F

TEL (0887) 57-7300 FAX (0887) 57-7305 E-Mail: vc-genki@mxl.netwave.or.jp

担当：前田