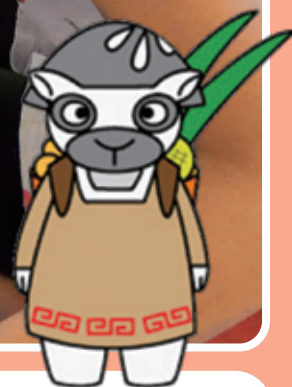


# つむぐ

No.19

令和元年10月



ことしも多くのボランティアのみなさまにご協力  
いただき開催したほっとやす・みかんの里秋まつり。  
調理や出店のお手伝い、歌や踊りを披露する方と  
それぞれ得意なことをいかした時間となりました。

## CONTENTS

ナツボラ .....	2
こうなんファミリーサポートセンター 交流会のご案内・シニア大賞募集 .....	3
こうなん介護予防ボランティア ポイント制度登録者研修会 .....	4
ボランティアミーティング .....	5
あげますください情報 .....	6 7
住民参加の移動・外出支援サービス研修会 .....	8



# ナツボラを



## たくさんの方に体験いただきました！

夏のボランティア体験キャンペーン “ナツボラ”

お達者教室事業でレクリエーションなどを通して高齢者とのふれあいを、こども食堂コトコトで調理やこどもたちとの会話をたのしむ等たくさんの方がボランティア活動を体験しました。

### 参加者の声

人もとてもやさしく、  
地域で交流でき、  
とてもよい経験でした。

人との関わりや  
将来について  
学ぶことができました。

料理もおいしくて、  
みなさんの気持ちも  
伝わってきて、人のために  
何かをすることは  
いいことだと思いました。

新しい出会いがあり、  
新しい経験があり、  
とても自分のために  
になりました。

はじめてで何をしたら  
よいのかわからなかった  
けど、やさしく丁寧に  
おしえてくれたので  
うれしかったです。

ボランティアで経験  
したことや学んだことを  
活かして、日々の活動を  
がんばりたいです。

みなさんがたくさん  
いろんな話を  
してくださって、  
とても楽しかったです。



お達者教室では、利用者のみなさんから  
学校生活など学生のことを質問したりと  
おしゃべりを楽しみました





# こうなんファミリーサポートセンター 交流会のご案内

日時

令和元年11月17日(日) 10:00～13:30

場所

海のやど しおや宿 (夜須町手結山1304)

対象者

まかせて会員、おねがい会員・両方会員とのお子さん  
事業に関心のある方

参加費

会 員：大人も子どもも 一人500円

非会員：大人 一人1,000円、子ども 一人500円

※当日集金、お子さんの昼食が不要な場合は、申込時にお知らせください。

内 容

手遊びとBBQ

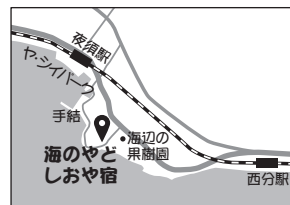
締 切

11月11日(金)

問合せ  
申込み

TEL: 57-7300 担当: 前田・松崎

E-mail: konan-fs@ca.pikara.ne.jp



## 高知の輝くシニア大賞 募集!!

この賞は、地域のためのボランティアな活動、スポーツや文化等における素晴らしい活躍をするなど、その活動が生きがいとなり、いきいきと輝いているシニアを表彰するとともに、広く紹介することにより、シニア活動の充実発展を図ることを目的としています。

■対 象 者：高知県内に在住で昭和30年4月1日以前に生まれた方

■応募期間：令和元年8月19日(月)～10月31日(木)

■募集方法：団体(法人格の有無は不問)による推薦とします。

■表彰部門

地域貢献部門	地域での助け合いや地域づくり、環境保全などボランティアな活動を通じ、地域社会に貢献している個人で、団体・サークルの中核を担い、概ね5年以上活動を行っている方等
スーパーシニア部門	スポーツ、芸術、文化、趣味等において、その道を究めた個人、または究めようと精進している個人で、健康づくりの増進や、シニア活動の活性化に貢献している方 ※その活動を職業としていないものであること

プロモーション企画  
としてシニア川柳も  
募集しています!

■問 合 せ：高知県社会福祉協議会 いきいきライフ推進課

TEL088-844-9054 (平日 8:30～17:15) FAX088-844-9411

ボランティアで  
介護予防!!

# 「こうなん介護予防ボランティア ポイント制度登録者研修会」のご案内



ボランティアの目的は、みなさん、さまざまであると思います。生きがいつくり、誰かの役に立ちたい、空いた時間を有効に使いたい…など。健康増進、介護予防もそのひとつ。

この研修会を受講し登録後、決められた施設でボランティア活動をすると「ボランティアポイント」が付与され、ポイント数に応じて「香南市ギフトカタログ」の商品と交換できます。

“ボランティアしてみたい” “どんな活動があるのかな…” など、ボランティアに興味のある方はお気軽にぜひご参加ください。

日 時 令和元年 10月25日(金) 15:00～16:30

場 所 のいちふれあいセンター 2階第3研修室

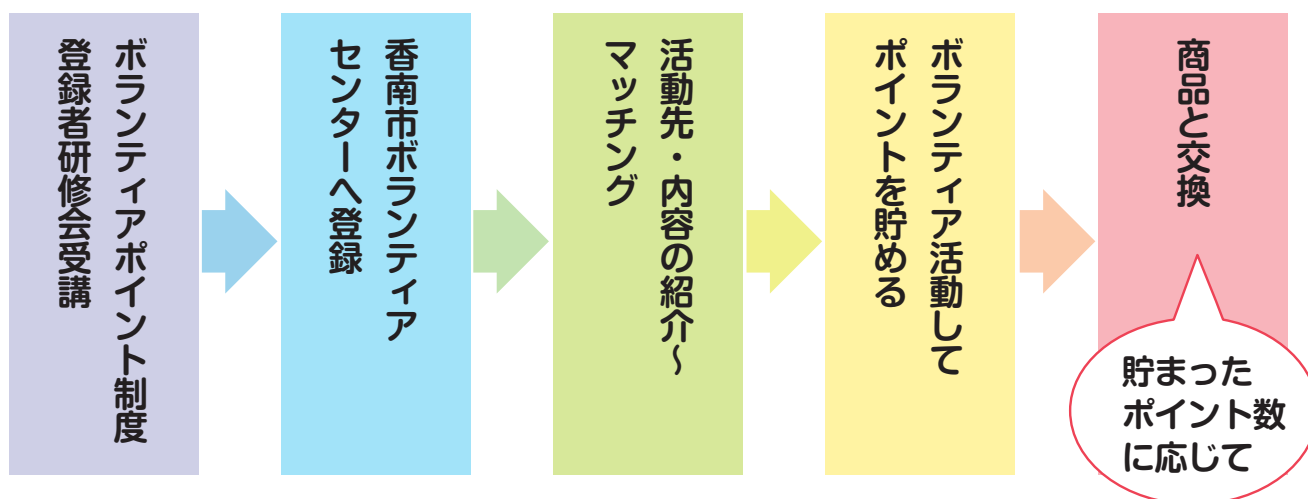
内 容 こうなん介護予防ボランティアポイント制度の概要  
ボランティアの心得 など

対 象 香南市内在住の40歳以上の方

申込み 10月23日(水)までに、氏名、住所、電話番号、年齢を  
香南市ボランティアセンター (☎57-7300、  
✉vc-genki@mxi.netwave.or.jp) へご連絡ください。



## 【制度利用までの流れ】



### 【活動場所】

香南市内の特別養護老人ホーム  
老人保健施設、グループホーム  
通所介護事業所、お達者教室  
地域活動支援センターあけぼの  
香南くろしお園、こども食堂コトコトなど

### 【活動内容】

入所者の話し相手、レクリエーションの  
指導・補助、行事の手伝い、調理、  
食事の配膳・下膳、将棋の相手など  
※原則、入浴の介助や食事介助といった身体  
介護など、資格を要する活動は行いません。

# ボランティアミーティング を開催します！

ボランティアに  
興味のあるひと、  
みんな集まろう！



“ボランティアに興味はあるけど、なかなか一歩が踏み出せない。”と思っているひと、  
“ボランティアに来てほしいけど、どうしたらいいんだろう。”と思っている団体・施設のひとはいませんか？

“自分にあったボランティア活動を見つけたいひと”と“ボランティアを募集したい団体・施設”の出会いの場、活動や受入れのポイントなどを学ぶ機会として、ボランティアミーティングを開催します。

“自分サイズの活動発見” “なかまづくりの場”としても、ぜひご参加ください。

日 時 令和元年 **12月3日(火)** 13:30～15:30

場 所 **のいちふれあいセンター** 2階第1、2研修室

内 容 ボランティアはじめの一步講座  
ボランティア受入れ講座  
活動希望者と受入れ施設のマッチング など

申込み ※参加をご希望の方は、11月26日(火)までに、下記へTEL・FAX・Eメールで  
事前にお申込みください。

香南市ボランティアセンター 担当：小川

☎57-7300、FAX57-7305

✉ [vc-genki@mx.netwave.or.jp](mailto:vc-genki@mx.netwave.or.jp)

ボランティア活動を希望するひとと  
受入れを希望する施設・団体等が直接お話できる機会です！  
活動や受入れを具体的にどのようにしているかを  
聞けるチャンスですので、興味のある方は  
ぜひお越しください。



## あげます⇔ください

香南市社会福祉協議会（代）57-7300  
（携帯）080-6397-6884

この事業は香南市社会福祉協議会の会費事業として行っています。

登録カード・ポスト設置場所：

（平日のみ）香我美支所・吉川庁舎 2F・夜須福祉センター

（平日・土も可）赤岡市民館

（平日・土・日・祝も可）のいちふれあいセンター

9月3日現在

情報No.	物 品 名	状 態（型式・サイズ {横、奥行、高さcm} ・色・使用年数 等）
A-436	車載用サイクルロック	イノーサイクルアタッチメント INA382
A-466	7段雛人形	
A-468	五月人形(かぶと)	サイズ: 65×40×70 ガラスケース入り
A-469	五月人形(甲冑)	サイズ: 55×40×50 木製の箱付き
A-475	収納ボックス(戸棚)	幅: 58cm 奥行: 30cm 高さ: 175cm ガラス一部欠けあり・白木はがれ有(※)
A-476	収納ボックス	幅: 90cm 奥行: 31cm 高さ: 180cm 取手欠あり(※)
A-480	学習机	本棚付き 12年使用 程度良好
A-494	ピアノカ	ヤマハ 手作り収納バッグ付
A-497	ソプラノリコーダー	
A-499	整理タンス	巾1200mm × 奥行450mm × 高さ850mm
A-500	応接セット	・布張り2人がけ用1 ・1人がけ用肘付き2 ・テーブル 古いあまり使用していない
A-501	ジュニア敷布団	サイズ85×180 赤地にウサギ模様 20年位前に購入、あまり使用していない
A-502	譜面台	
A-503	座イス	
A-504	ぬいぐるみ	ミッキーマウスのぬいぐるみ 高さ: 60cm
A-505	調乳ポット	使用年数2年位
A-506	コンビおしりふきウォーマー	
A-507	電気カーペット	① シャープ HJ - F200 6帖用 95年製 ② 2帖用 (2013年)
A-508	歩行器(赤ちゃん用)	色: グレー 使用年数3年
A-509	バウンサー	赤ちゃん用 色: グレー 使用年数1年
A-510	ベビーかご	持ち運び用 使用年数2年
A-511	手押し車おもちゃ	汽車タイプ 3ヵ月
A-512	ベビー抱っこひも	バナナ型 色: クリーム色 使用年数1ヵ月
A-513	電気スタンド	机用 ナショナル 色: 黒 95年製
A-514	メトロノーム	SEIKO 色: グリーン
A-515	布団圧縮袋	10～15個位
A-516	五月節句飾り	・弓太刀飾り ・兜 昭和45年頃使用
A-517	五段雛飾り	スチール棚 昭和40～50年頃まで使用
A-518	除湿機	5ℓ
A-519	ノートパソコン	ウィンドウズ ヴィスタ 6年前
A-520	ソファ	色: ベージュ 横140cm 高さ(背もたれまで) 84cm
A-521	ベビーベッド	横70×縦120 (ベビーサークルにもなります)

あげます登録リスト

※有効期間2ヶ月程度となります。



A-494



A-475



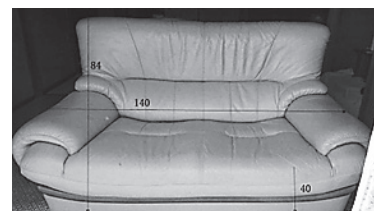
A-476



A-499



A-503

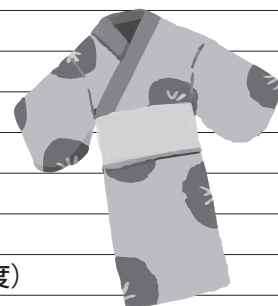


A-520

(※) A-475・476 の物品につきましては、ふれあいセンターポスト設置場所に欠損状態を部分印刷した物を置いていますので、希望される方はご確認ください。

ください登録リスト	物 品 名	具 体 的 に (型式・サイズ・色・使用目的等)
	掃除機	・業務用 ・家庭用 ・コードレス
	自転車	・三輪車(大人用) ・小学校低学年男子用
	小中体操服 水着	・香我美中160サイズ ジャージ上下 ・夏用体操服(半袖Tシャツ・半パン) ・野市小体操服140～150サイズ ・野市小女子水着(紺)140～150サイズ
	野市中学校制服	男子制服上着 165cm以上 シャツだけでも可
	男子用フォーマルスーツ	男子用 卒業式に着られるようなフォーマルスーツ。165～170サイズ
	プリキュアグッズ	ふたりはプリキュア から HUGっと!プリキュア までどんなグッズでも可
	屋外用ステンレス流し台	幅 約60cm 奥行 約55cm 高さ 約70cm
	小型冷蔵庫	
	洗濯機	
	茶道具	茶道で使う用具
	金管楽器	トランペット・コルネット・トロンボーン・アルトホルン等
	オーブントースター	
	ミディプライス人形	目線をダイヤルで動かせ、首をかしげることができる人形
	薄型テレビ	数台(小さくても可)
	物干し台	ステンレス製
	CD・DVD ケース	1枚のみ入れるケース
	ブルーレイデッキ	録画用
	クラシックギター	程度良のものの(弦が切れていても可)
	尺八	古くても可
	MD ディスク	使用済み中古でも可
	ベビーカー a 型	生後1カ月から使用でき、なるべく軽い物希望
	扇風機	
	電子レンジ	
	英字新聞	
	着物	振袖・ゆかた・帯 他
	MD ウォークマン	
	ダイニングテーブル	1人がけ用(あまり大きくないもの 60～70cm程度)
	パイプハンガー	衣類ハンガーラック
	音響用ミキサー	入、出力のレベル調整のできるもの

※有効期間6ヶ月となります。



前回9月12日の集配では11品20件のご利用がありました。ご協力ありがとうございました。

※イラストはイメージです。  
実際の品物とは異なります。

## 《お詫びと訂正》

香南市社協情報9月号の3ページに掲載しました「平成30年度法人単位資金収支計算書」  
会費収入の金額が間違っておりましたので、お詫びと訂正をさせていただきます。

【誤】  
会費収入 11,418,150

【正】  
会費収入 1,418,150

### 平成30年度法人単位資金収支計算書

収入		支出	
(単位:円)		(単位:円)	
会費収入	1,418,150	人件費支出	228,262,101
寄附金収入	95,096	事業費支出	43,976,962
経常経費補助金収入	52,966,000	事務費支出	5,091,741
共同募金配分金収入	4,164,370	貸付事業支出	105,000
受託金収入	40,686,058	助成金支出	435,600
貸付事業収入	105,000	固定資産取得支出	796,392
事業収入	6,989,438	積立資産支出	9,643,000
負担金収入	1,153,000	その他の活動による支出	7,387,080
介護保険事業収入	153,095,111	合 計	295,697,876
利用料収入	1,119,710		
障害福祉サービス事業等収入	19,153,760		
受取利息収入	59,674		
その他の収入	838,138		
施設整備等寄附金収入	10,000		
積立資産取崩収入	880,000		
その他の活動による収入	6,114,780		
前期末支払資金残高	6,849,591		
合 計	295,697,876		

住民参加の移動・  
外出支援サービス  
研修会

# 送迎ボランティア について学ぼう!

住民参加の移動サービスとしてどんなことができるのか、県外ではどのような取り組みをしているのか、実際に活動している方々を招いて、ざっくばらんに話をさせていただきます。



日時 令和元年 10月6日(日) 14:00～16:00  
場所 のいちふれあいセンター 2階研修室  
講師/内容 NPO 法人全国移動サービスネットワーク  
講演① 柿久保浩次氏  
「移動・外出支援の仕組みやさまざまな取り組み」  
講演② 横山和廣氏  
「住民互助による移動支援の取り組み  
～岡山県内の事例～」  
進行 NPO 法人さわやか高知 永井美保氏  
問合せ 香南市役所高齢者介護課 担当：大原・佐竹 ☎57-8511

- 高齢者や障害者の買物や通院の支援を考えている方
  - 公民館での介護予防教室やサロンへの送迎を考えている方
  - 高齢者や障害者の移動・外出支援に興味のある方 など
- みんなでいっしょに考えましょう！ぜひご参加ください！



## 令和元年8月佐賀県豪雨災害義援金の募集について

令和元年8月27日から的大雨により、佐賀県内において人的被害をはじめ、広範囲にあたる家屋の浸水被害が発生しました。

義援金を募集することとなりましたので、ご協力よろしくお願いいたします。

### 義援金の受入先

■四国銀行 県庁支店 普通 No.0000835 社会福祉法人高知県共同募金会 会長 山元 文明  
■高知銀行 朝倉南支店 普通 No.0222127 社会福祉法人高知県共同募金会 理事長 山元 文明

### 編集後記

「〇〇の秋」で思い浮かべることば。食欲、読書、芸術、スポーツ…いろいろありますが、みなさんはどんな秋を過ごされますか？

暑い夏すっかり家にこもりっきりだったわたし、さわやかにスポーツの秋を楽しみたいところ。

休日、スポーツをいっしょに楽しむボランティアさんも募集中です。ボランティアの秋を過ごしてみるのは、いかがですか？

御一読された感想やご意見はもちろん、先進的な取り組み、ユニークな活動などの情報がありましたら、ぜひご連絡ください。また『ボランティアしてほしい』、『ボランティアしたい』という方もお待ちしております。

(連絡先) 香南市ボランティアセンター(社会福祉法人香南市社会福祉協議会内)

〒781-5241 高知県香南市吉川町吉原 95 吉川庁舎2階

TEL (0887) 57-7300 FAX (0887) 57-7305 E-Mail: vc-genki@mxj.netwave.or.jp

担当：小川