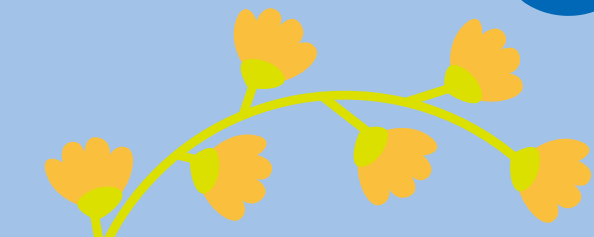


つむぐ

No.9

平成29年6月



CONTENTS

- ボランティア募集情報，義援金ご協力のお礼
こうなんボランティアポイント制度 2
育児サークル「ママれーど」参加者募集 3
こども食堂コトコトはじめます 4 5
あげますください情報 6
訂正とお詫び 7
こうなんファミリーサポートセンター
まかせて会員講習会 8

介護予防事業「お達者教室」に、
かわいい子どもとおかあさんの
訪問がありました。
こどもたちのにぎやかな様子に、
みなさんにつこり！
げんきにすくすくおおきくなっ
てね♡

ボランティア募集！

着物の仕立てをしてくださる方を探しています。

「大人用の羽織をほどいて、こども用の着物を仕立ててほしい。7歳になる孫にお正月や七五三に着せたい。失敗しても構わないので…。」との依頼者さんの思いをつむいでくださる方、ぜひご連絡ください。よろしくお願いします。

■連絡先 香南市社会福祉協議会（小川） 57-7300



熊本地震義援金へのご協力 ありがとうございました。



平成28年4月14日に発生した熊本地震から、1年が経過しました。

熊本県共同募金会では義援金を募集しており、香南市社会福祉協議会でも義援金へのご協力を市民のみなさまにお願いしておりました。

平成28年4月25日～6月24日までの募集では59,313円、その後延長した平成28年7月1日～平成29年3月24日までの募集では22,878円の義援金が集まりました。

みなさまのご協力に感謝いたします。この義援金は、熊本県、熊本県共同募金会、日本赤十字社熊本県支部などで構成される義援金配分委員会に取りまとめられ、被災者へ配分されます。

こうなんボランティアポイント制度 登録者研修会を開催しました

4月16日（日）、こうなんボランティア登録者研修会を開催し、5名が参加・登録されました。

この制度は、生きがいづくりや健康増進、ボランティアの推進のために、決められた施設でボランティア活動をすると、「ボランティアポイント」が付与され、ポイントが貯まったら、ポイント数に応じて香南市ギフトカタログ内の商品と交換できる仕組みです。

登録には、研修会の受講が必要となります。次回は秋に開催予定ですので、興味のある方は、香南市ボランティアセンター（57-7300）まで、ぜひご連絡ください。





こんにちは！ 育児サークル「ママれーど」

ママれーどは、「ママによるママのためのサークル」をテーマに活動している育児サークルです。ママが楽しめるイベントや、子どもが喜ぶ体験、ときには知識を高めるための育児講座などを通して、県内・全国各地から集まった親子が交流を深めています。

子育て真っ只中のスタッフが、子どもと一緒に集まりながら運営しておりますので、手が回らないこともあります。同じママだからこそ出来ることがあると信じて、時には悩み支えあいながら、でも楽しみをたくさん作って活動しております。

引っ越してきたばかりで右も左もわからない、赤ちゃんが生まれたばかりでママ交流に自信がないというお母さんも、「子育て」という共通項でつながりを持てる場所です。お気軽にご参加下さい。

【対 象】 香南市在住のお母さん

【日 時】 第2・4金曜日（春・夏・冬休み中は活動休止）

*変更の場合がありますので、事前にお問い合わせください。

10:00 開場

10:30～11:30 イベントや交流

11:30～13:00 ランチなど

*出入自由、お昼持ち込み OK

【場 所】 富家防災コミュニティセンター
香南市野市町兎田 55-1

【参加費】 50～300 円



H28 年度活動実績

4月 ママトーク

5月 リトミック・消防署見学

6月 お菓子作り・英語教室

7月 アロマ虫よけスプレー作り
・夏祭り

9月 リトミック・クラフト教室

10月 多肉植物寄せ植え
・敬老会訪問

11月 遠足・ヘアアクセ作り

12月 お話会・クリスマス会

1月 地域の方と万華鏡作り

2月 親子の絆講座・節分遊び

3月 香南野菜の食育講座
・お楽しみ会

【ママれーど】

代表 井上 優子

連絡先 浜田 梢

090-2302-3774

mamalade0887@gmail.com

みんなで食事を楽しみ、自由に過ごせる空間「こども食堂コトコト」。ひとりで来ても、家族で来ても大丈夫！！こども同士の集いの場、こどもを通じた家族同士の交流の場として、こども食堂コトコトをオープンします。

○連絡先 香南市社会福祉協議会 担当：小川、山中
☎57-7300、080-6378-8468



関係機関と連携し、見守りが必要な子どもや家庭への情報提供等、見守り体制の整備をおこないます。

[illegible]

こども食堂コトコト ボランティア募集！



こども食堂コトコトと一緒に運営してくれる方を募集しています。
できるときに、できることを、楽しみながら、いっしょにコトコト活動しませんか？

調理

いっしょにごはんを作りましょう。



みんながおいしく
食べる様子、よろこぶ
顔を間近に見られ
ますよ。

食材の提供

野菜や果物、たまご等の生鮮食品、
大歓迎。調味料や缶詰など保存できる
ものや飲み物も
ぜひお願いします。



学習支援

こどもたちの宿題を
みてる方、
大募集！！
学生さん大歓迎！！



おしゃべりやあそび相手

こどもたちとおしゃべりしたり、
遊んだり…
いっしょに楽しく
過ごしましょう。



その他、得意なことをいかした活動をぜひご連絡ください。

- 日 時 毎月第1日曜日 9:00～14:30
(※可能な月、時間帯で結構です。)
- 場 所 東町東中筋まちづくり交流館山崎屋
(香南市野市町西野570)
- 連絡先 香南市社会福祉協議会 担当：小川、山中
57-7300、080-6378-8468
香南市吉川町吉原95



あげます⇔ください

6 月情報

香南市社会福祉協議会（代）57-7300

この事業は香南市社会福祉協議会の会費事業として行っています。

登録カード・ポスト設置場所：（平日のみ）香我美支所・吉川庁舎 2F
 （平日・土も可）赤岡市民館 （平日・土・祝も可）みかんの里
 （平日・土・日・祝も可）のいちふれあいセンター・夜須福祉センター

【登録前にお読みください。】

※6月10日午後1時まで各ポストにて受け付けています。

※申込みが多数の場合は抽選となり、当選された方のみ連絡をさせていただきます。

※玄関から玄関までのお届けです。大きい物、重い物は取り扱いができません。

※ください登録リストは有効期限 6 月です。

5月10日現在

あげます登録リスト

※有効期間 2 ヶ月となります。

情報No.	物 品 名	状 態（型式・サイズ {横、奥行、高さcm}・色・使用年数 等）
A-861	車椅子1台	・全体的に古いです ・タイヤの修理が必要です
A-953	スタットレスタイヤ	・日産マーチ用 ・2〜3シーズン使用（山は十分有） ・タイヤのみ
A-973	書架(展示架) 2台	・180cm×40cm×115cm ・3段（表紙が見えるように本が並びます）
A-031	車椅子1台	・前輪タイヤに修復が必要。
A-066	絵具セット	・3年前まで使用
A-067	キッズコミュニケーションピコ本体	・テレビにつなげて遊ぶおもちゃ（本体のみ）
A-068	靴下(女児用)	・白:24cmくらい(少し長め) ・柄物:22cmくらい(少し長め)
A-069	はちまき	・青、黄、白(少し長め)
A-075	かさたて	・木製、色:茶色 26cm×24.5cm 高さ:52cm
A-117	シェイプアップマシン(腹筋台)	・色:黒(10年位前購入、ほぼ未使用)
A-123	袖なしチャンチャンコ(男性用)	・日本製 前下3個ボタン 茶色 格子 未使用 サイズ:L (表地 毛70% ナイロン10% ポリエステル20% 裏地 ポリエステル) ・日本製 前ひっかけ1個 グレー 未使用 サイズ:不明 (表地 アクリル100% 裏地 ポア)
A-125	チャンチャンコ(女性用)	・グレー地に花模様 裏地ポア 2年位使用 サイズ:L L 年配者向き
A-126	ブラウス(半袖・七分袖・長袖)、 レースカーディガン セット	・ブラウス長袖(冬用) 1着、ブラウス七分袖(合用) 4着、ブラウス長袖(合用) 2着、ブラウス半袖(夏用) 3着、 レースカーディガン、ブラウス風上着 2回位使用 サイズ:L〜L L
A-134	袖なしチャンチャンコ(年配男性用)	・前ひっかけ1個 中白色両方ポア 未使用 サイズ:L 材質不明
A-136	防寒着(ジャンパー)	・うす茶色 使用年数不明 サイズ:L L (表地不明 裏地 アクリル100%)
A-137	就寝用チャンチャンコ	・ベージュ 使用年数不明 (表地 ポリエステル75% レーヨン25% 裏地 綿100%)
A-151	ランドセル	・メーカー:セイバン 色:チェリーピンク H22〜H27使用 使用感はあるが、型くずれなし
A-159	小型犬用犬小屋	・プラスチック製 底板:50cm×60cm 高さ:50cm(屋根の部分除く) 中古
A-186	ぬいぐるみ	・ウサビッチ 他
A-187	折りたたみベッド・マット セット	・折りたたみベッド 106cm×100cm(折りたたみ)×25cm(車輪付き) グレー 数年使用 ・折りたたみマットレス 93cm×200cm×9cm グレー系
A-191	男性用ズボン	・コール天ズボン ウエスト76cm、丈67cm、色:黒
A-192	女性服セット	・9号 細身、色:黒 3〜4回着用(クリーニング済) ・7号 色:紺 襟なし、ボタン部分が花ボタン、2〜3回着用
A-194	通学鞆、体操服セット	・土佐女子高校 通学鞆、手提げバッグ2個(青色)、体操服 11号(黄色)
A-196	スウェット上下(女性用)	・グレー Sサイズ
A-198	子供用のパズル	・40Pのもの2つ(リトルマーメイドと白雪姫)、20Pほどのジュウオウジャーのもの
A-202	傘①、③〜⑤	①ビニール(透明) ③折りたたみ(黒) ④折りたたみ(黒) ⑤折りたたみ(グリーン系チェック)
A-207	椅子	・木製
A-214	女性靴セット	・運動靴、らくりん、サンダル等 計5足
A-215	ビデオデッキ (DVDレコーダ含)	②VICTOR HR-B13 2005年製(VHS挿入できない) ③VICTOR HR-B12 2002年製 ④SONY SLV-NX15 2006年製(電源入らない)
A-218	制服ブラウス、 コートセット	高知商業高校(女性用) ・ブラウス(春用)2着、ブラウス(夏用)2着、冬コート2着 全てLサイズ
A-219	本	・風と共に去りぬ 続編
A-220	女性靴セット	・パンプス、靴 22.5cm
A-222	らん鉢	・色:黒 20個程度 底面10cm×高さ30cm×上面20cm 陶器

情報No.	物 品 名	状 態 (型式・サイズ (横、奥行、高さcm)・色・使用年数 等)
A-223	ゴルフセット	・ゴルフクラブ12本、ゴルフバッグセット
A-224	ぬいぐるみ	・大、小あわせて15個程度 美品
A-227	布団セット	・敷布団、掛け布団セット
A-228	食器棚	・木目調、W1510cm×D450cm×H1940cm、3年使用
A-229	ボード	・茶色、W1200cm×D370cm×H900cm
A-223	飼育セット	・ハムスター用、小
A-224	ベビーチェア	・茶色、綺麗
A-225	座布団	・55cm×55cm、5個セット、ゴザタイプ
A-226	スーツケース	・幅46cm×縦65cm×奥行25cm、鍵有、色：グレー、水色のバンド付き、16年前に購入し、1度使用
A-227	扇風機	・古いが、ほぼ未使用
A-228	学習机セット	・椅子付き、木製
A-229	ケアシューズ (男性用)	・25～25.5cm (3L)、数回使用
A-230	自転車用チャイルドシート	・ベージュ
A-231	ランドセル	・紺色、ブーマ、4年間使用

※イラストはイメージです。実際の品物とは異なります。

物 品 名	具 体 的 に (型式・サイズ・色・使用目的等)
電化製品	○簡易ポータブルミシンまたは卓上電動ミシン ○電子レンジ ○レコードプレイヤー (レコード針が古くない物) ○ブルーレイレコーダー ○蛍光灯 (32型または40型) ○録音機 (ICレコーダー) ○電気ストーブ ○小型ステレオ (LP・EP対応機) ○サーモヒーター (熱帯魚用) ○ポータブルブルーレイまたはDVDレコーダー ○MDラジオカセット ○パソコン (故障可) ○全自動洗濯機 ○一眼レフデジタルカメラ ○一眼レフデジタルカメラ用望遠レンズ ○冷蔵庫 ○ホームベーカリー ○たこ焼き器 ○ジューサー (ミキサー) またはブレンダー ○テレビ ○短波受信機 ○VHF/UHF受信機 (アマチュア受信機、故障可)
運動具	○健康ぶら下がり機 ○ルームウォーカー
楽器・文具	○ガットギター (ナイロン弦 コンディションの良い物) ○キーボード ○アップライトピアノ ○フルート又はサクソ
生活用品	○タンス (縦横1m程度のもの) ○本棚 (90cm×150～180cm位) ○高枝切ばさみ (伸縮できる物) ○包装紙 (和紙、千代紙) ○紙袋 ○ベッドガード ○天体望遠鏡 ○ライフジャケット (大人用) ○睡蓮鉢 ○さおり織、手織り機 ○カセットコンロ ○五月人形 (兜やケースに入っていない物) ○ボロシャツ (白、半袖、M) ○スチール柵 (幅80以上～2m、高さ150以上) ○夜学ケース (幅39cm位、高さ30cm、奥行74cm位) ○カセットコンロ ○湯沸しポット ○傘立て (高さ1m位) ○コーヒーマル ○コンポスター (小さなもの可) ○洗濯物干台、竿
自転車等	○26型自転車 ○三輪自転車 (大人用) ○自転車 (荷台つき)
ベビー・子ども用品	○マタニティ服 (冬用) サイズ：S又はM ○抱っこひも ○ベビーゲート ○ジュニアシート ○男児服 (100～110)
学生服・体操服 等	○土佐塾中学校男子制服 (冬服上着サイズ：S) ○雨具 (男子用) M～L ○高知農業高校女子制服 M ○野市中学校男子制服 (約150cm) ○野市中学校ジャージ、体操服 (約150cm) ○城山高校女子制服 (160cm) ○高知農業高校女子制服 (M、L、LL) ○野市中学校女子制服 (160cm、合服・冬服上下)

前回 5 月 19 日の集配では 23 品 30 件の市民の皆様のお宅に訪問させていただきました。ご協力ありがとうございました。
 ください登録リストに対してご協力いただける方は Tel【080-6397-6884】もご利用ください。

訂正とお詫び

社協情報平成 29 年 5 月号 (NO.61) に誤りがありましたので、訂正とお詫びをいたします。

【訂正箇所】

- 2 ページ 評議員の方のお名前を間違えておりました。

(誤) 中元美代 さん → (正) 中元美世 さん

- 5 ページ 「平成 29 年度明日葉会年間計画」 5 月、9 月、11 月の開催場所

(誤) ふれあい交流館 山崎屋 → (正) 東町東中筋まちづくり交流館 山崎屋

- 9 ページ デイサービスセンターほっとやす音楽療法の講師のお名前を間違えておりました。

(誤) 北村民 さん → (正) 岡村民 さん



地域のみんなで子育て応援隊 第3回講習会

「まかせて会員」大募集！

平成28年11月から「こうなんファミリーサポートセンター」がはじまりました！
まかせて会員の登録を希望される方は、下記の2日間の講習の受講が必要です。



日時 平成29年 6月 24日(土)・25日(日)
9:00～16:50 (受付 8:30～)

場所 のいちふれあいセンター 3階 第1・2学習室

- ◆内 容 専門講師による子どもの発育・栄養・心の発達や保育に関する講習
ファミリーサポートセンターのしくみ・概要など
- ◆参加資格 香南市在住の20歳以上で、子どもが好きな方
- ◆参加費 無料
- ◆申し込み 下記連絡先へTEL、FAXで事前にお申込みください。
締切：平成29年6月14日(水)

【お問い合わせ・申込み先】

こうなんファミリーサポートセンター（社会福祉法人香南市社会福祉協議会内）
〒781-5241 高知県香南市吉川町吉原95 吉川庁舎2階
TEL (0887) 57-7300 FAX (0887) 57-7305 担当：前田・松崎

託児が必要な方は
ご相談下さい

ファミリーサポートセンターとは、...

子育て中の家庭を支援するため、育児の支援を必要とする
「おねがい会員」と、応援ができる「まかせて会員」が会員
登録し、お互いに助け合う会員制の有償ボランティア組織
だワオ♪



編集後記

4月からボランティアセンターの担当となった小川です。香南市社協に勤め始めた9年前、はじめて担当したのがボランティアセンターでした。当時立上げに関わったボランティアグループがパワーアップして活動を継続していることに胸が熱くなったり、新たな出会いに感謝しながら、日々過ごしています。

初心を忘れず、大切につむいでいきたいと思いますので、どうぞよろしくお願いします。

御一読された感想やご意見はもちろん、先進的な取り組み、ユニークな活動などの情報がありましたら、ぜひご連絡ください。
また『ボランティアしてほしい』、『ボランティアしたい』という方もお待ちしております。

(連絡先) 香南市ボランティアセンター（社会福祉法人香南市社会福祉協議会内）

〒781-5241 高知県香南市吉川町吉原95 吉川庁舎2階

TEL (0887) 57-7300 FAX (0887) 57-7305 E・Mail : vc-genki@mxj.netwave.or.jp

担当：小川